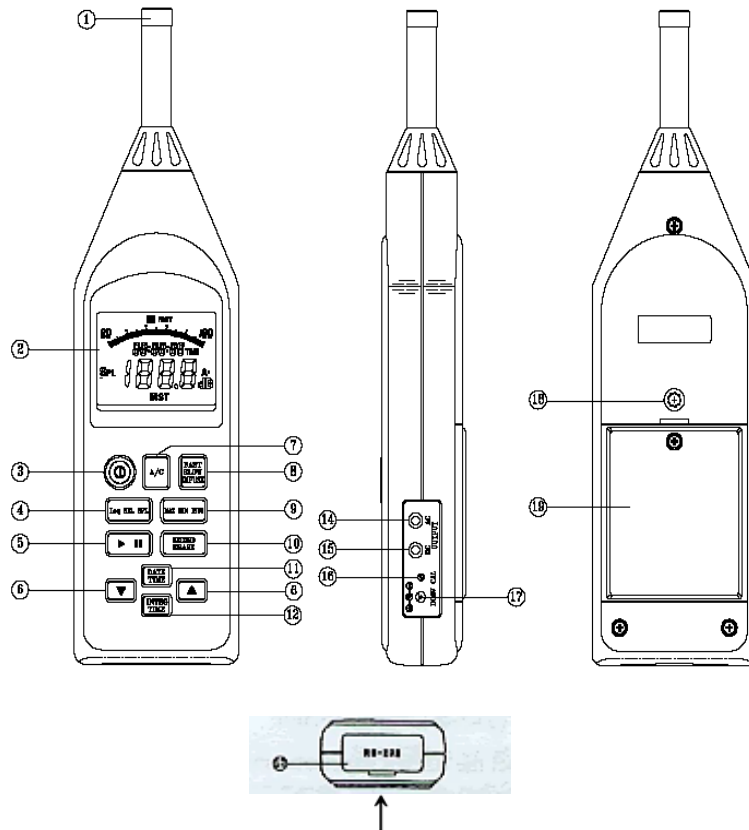


INTEGRATING SOUND LEVEL METER
TES-1353
한글사용법

TES ELECTRICAL ELECTRONIC CORP

I 각부 명칭 및 기능



① MICROPHONE

② _CD DISPLAY

③ POWER ON/OFF 버튼

④ _eq/SEL/SPL 선택 버튼

Leq: , SPL: , SEL: 음압

⑤ 시작/ !시정지 선택 버튼

⑥ 측정시간, / , 하향 기능

- ⑦ A/C (): FREQUENCY WEIGHTING
 A : (,1000Hz)
 C : (,1000Hz)
- ⑧ FAST/SLOW/IMPULSE (): TIME WEIGHTING
 FAST : 125ms . MODE.
 SLOW : 1s .
 IMPULSE: 35ms .
- ⑨ MAX/MIN 기능
 측정 시 한번 누르면 측정기간 동안의 최대 값이 HOLD 되고 다시
 누르면 최소 값이 HOLD .
 3 :간 눌렀다 놓으면 다시 측정 모드가 되면서 이전의 기록이 삭제
 된다.
- ⑩ RECORD/ERASE
 DATA 저장과 삭제
- ⑪ 실시간 날짜 시간 표시
- ⑫ Leq, SEL 측정 시 측정시간 선택
- ⑬ RS-232 INTERFACE CONNECTOR
- ⑭ AC OUTPUT 단자
- ⑮ DC OUTPUT 단자
- ⑯ CALIBRATION VOLUME
 외부 CALIBRATOR .
 CALIBRATOR .
- ⑰ AC ADAPTOR CONNECTOR
- ⑱ 삼각대 설치 SCREW
- ⑲ 배터리 커버

II 측정

1. 측정 준비

측정 시작 전에는 항상 A/C, FAST/SLOW/IMPULSE, Leq/SEL/SPL, INTEG TIME

2. (SPL MODE)

- ① POWER ON
- ② 약 30 WARM-UP
- ③ A/C, FAST/SLOW/IMPULSE SPL MODE : 설정하여
보여지는 측정값을 읽는다. (SPL MODE DATA 장법은 아래의
수동 및 자동저장방법의 ※ 시인 참조사항에 따른다)

3. (Leg/SEL Mode)

TES-1353 | 등가소음 및 음압의 측정방식에는 아래의 두 가지 방식이
있다.

1) 수동 측정 방법

측정의 시작과 종료를 수동으로 행한다.

INTEG TIME 24:00:00 (! 장 출고시 처음

에 24:00:00 INTEG TIME 4 Page

④ ! 참조)

- ① POWER ON
- ② 약 30 WARM-UP
- ③ A/C,FAST/SLOW/IMPULSE Leq/SEL/SPL 중 원하는
MODE

- ④ 【▶】 누르면 측정이 시작된다. “▶” LCD
좌측 상단에 표시된다.(TIME)

- ⑤ 【▶】 II +

표시된다.

- ⑥ **【 F 】** **【 F 】** 누르면 측정이 종료되면서 LCD “■” 표시된다.
(※ **DATA** ③ “RECORD/ERASE” 버튼을 눌러 LCD “RECORD” 표시되도록 한 후 ④ ! RECORD ! 꺾박이다가 측정이 종료되면 사라진다.)

2) 자동 측정 방법

수동으로 측정을 시작하고 미리 설정한 측정 시간이 경과되면 측정이 자동으로 종료된다.

- ① POWER ON .
② 약 30 WARM-UP .
③ A/C,FAST/SLOW/IMPLUSE : 설정한 다음 Leq/SEL/SPL 중 원하는 MODE .
④ **【 INTEG TIME 】** 누른 후 **【 ▼ 】** **【 ▲ 】** 이용하여 원하는 INTEG TIME .
1 , 3 , 10 , 30 , 1 , 5 , 8 , 10 , 15 , 30 , 1 , 8 시간, 24 . 13 . ()
⑤ **【 ▶ 】** 누르면 측정이 시작되며 측정 중 “▶” LCD 좌측 상단에 표시된다.
⑥ 설정된 시간이 지나면 측정이 자동으로 종료된다.
(**DATA** ③ “RECORD/ERASE” 버튼을 눌러 LCD “RECORD” 표시되도록 한 후 ④ !부터 실행한다. RECORD ! 꺾박이다가 설정된 시간이 종료되면 사라진다.)

4. 날짜 시간 변경

- ① **【 DATE TIME 】** POWER : ON .

② 년, , , , , 초 순서로 입력할 수 있으며 각 항목의 입력을 마칠 때마다 【 】 키를 누르면 다음 항목으로 이동되며 설정 값의 상향, ▲▼ 키를 누르면 . 모두 입력 후 [DATE TIME] 키를 누르면 , . , . , . .

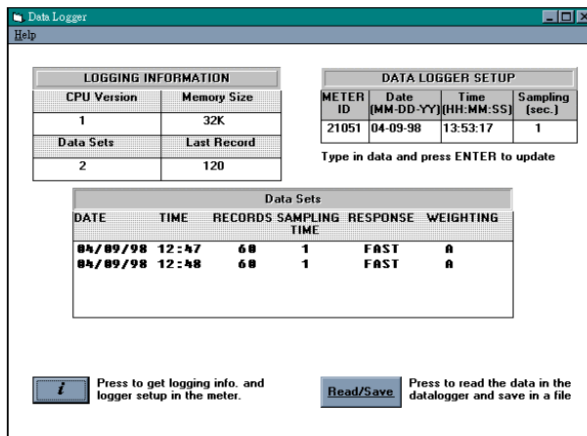
5. DATA (※ 1. SOFTWARE)

1) DATA 저장

DATA , SAMPLING TIME() SOFTWARE를 통하여 미리 설정하여야 한다.

METER DATA PC EXCEL FILE 형태로 저장 가능하다.

① METER PC PROGRAM .
메인 화면 상단의 DATA LOGGER LOGGER 창이 열린다.



Sampling(SEC)

SAMPLING TIME(1 ~65535) 키

입력한 후 키보드 ENTER

(SAMPLING TIME : DATA)

METER PC

② 【 】 RECORDING 대기 상태가 되면
서 LCD “RECORD” .

③ 【▶】 누르면 RECORDING LCD “RECORD”
가 깜박거린다.

④ 【▶】 【 】 【AST/SLOW/
IMPULSE】 .

※ TEG TIME | 설정되어 있으면 설정 시간이 경과되면 중지 버튼을
누르지 않아도 자동 종료된다.

2) DATA 삭제

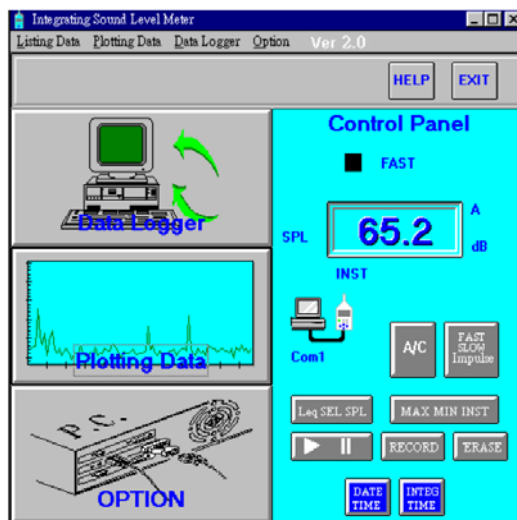
【 】 3 LCD 3 ! 깜박이면서
모든 DATA .(DATA)

III PC INTERFACE

TES-1353 PC 32,000 POINT DATA 저장 할 수 있으며
장시간 좀더 많은 DATA PC PC
적접 DATA .

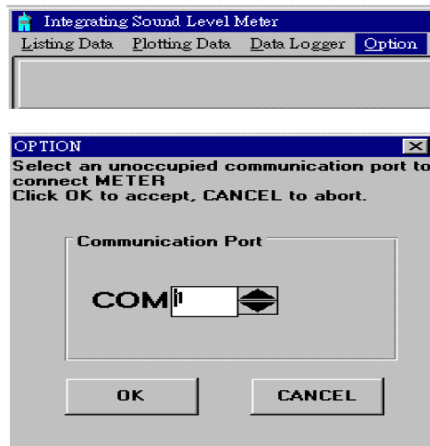
1. SOFTWARE 설치

제품과 함께 제공된 SOFTWARE CD CD-ROM DRIVE
이 후 진행상황에 따라 설치를 완료하면(Next 3) 시작 프로그램
에 TES ISOUND
시작 프로그램의 ISOUND .



※ 연결 PORT 설정

PC COM PORT PORT 재
설정한다 (Option)



COM PORT

DATA

PC

NO COM

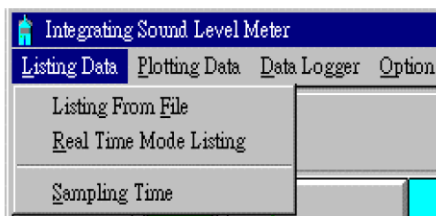
NO COM

.

.

2.SOFT WARE 실행

① Listing Date



-Listing From File

클릭 하면 PC

DATA

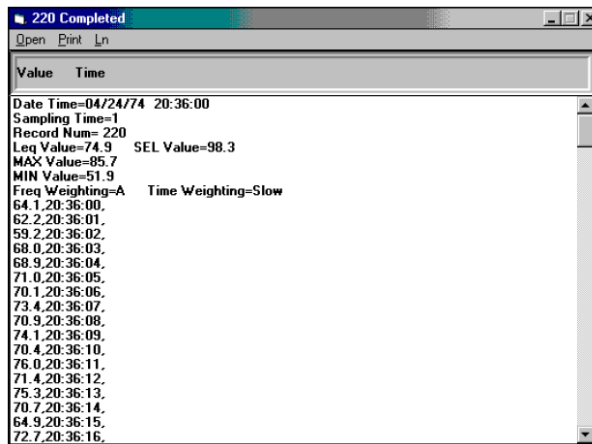
FILE NAME 이 표시되며 원하는

FILE NAME

LIST TYPE

DATA

.



- Real Time Mode Listing

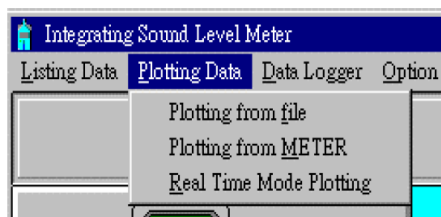
클릭 하면 METER
계속 표시하여 준다.

PC LIST TYPE 으로

- Sampling Time

PC SAMPLING TIME 1~ 5535 초까지 설정
할 수 있다.

② Plotting Date



-Plotting from file

클릭 하면 PC DATA FILE NAME 이 표시되며 원하는
FILE NAME GRAPH TYPE DATA .

-Plotting from METER

클릭 하면 METER DATA 을 각 시간대 별로 나타내며 원하는

시간대를 클릭 하면 GRAPH TYPE DATA

-Real Time Mode Plotting

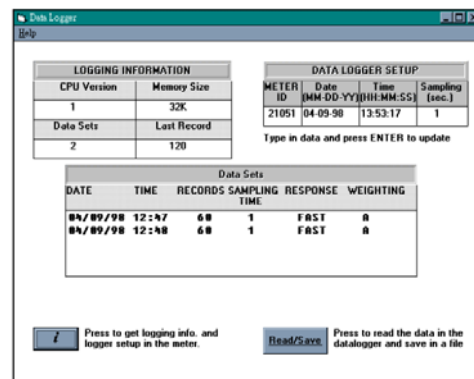
클릭 하면 METER

PC

GRAPH TYPE 으로

계속 표시하여 준다.

③ DATA LOGGER



- 【 】

METER

DATA 을 각 시간대

별로 보여준다.

- [Read/Save]

METER

DATA

PC

, 【 】 클릭 후

원하는 시간대를 클릭하고 【

】

FILE NAME 작성

창이 열린다.

FILE NAME

(※

FILE 형을 영어로만 또는

숫자로만 입력한다.

)

* 기본 사양

Standard applied: IEC 651 and 804 type 2 , ANSI S1.4 type2

Accuracy : $\pm 1.5\text{dB}$ (ref 94dB @ 1KHz)

Measurement item : SPL, Leq, SEL, MaxL, and MinL

Measurement frequency range : 31.5Hz~8KHz

Linearity range : 100dB

Measurement level : 30 to 130dB

Frequency weighting : A and C

Time weighting : Impulse, FAST and SLOW

Microphone : $\frac{1}{2}$ inch electret condenser microphone

Digital display:

4 digital LCD, 0.1dB resolution, updated 2 times per second

Quasi-analog bar indicator:

4-dB step, 100dB-display range, updated 16 time per second

Start-up time : Less than 30sec

Display warning function:

OVER indicator (Displayed at the upper limit)

UNDER indicator (Displayed at the lower limit)

Analog AC/DC output : 2 Vrms/130dB, 10mVdc/dB

Power supply : Four 1.5V LR-6 AA size alkaline cell

AC adapter:

Voltage **6Vdc**

Voltage ripple **<100mVpp**

Supply current **>100mA dc**

Socket : Pin **Ground**

Casing **Positive**

External diameter **3.5mm**

Battery life : about 28 hours

Operating temperature / humidity: 5 ~ + 40 °C • 10 ~ 90 % RH

Storage temperature / humidity : - 10 ~ + 60 °C • 30 ~ 75 % RH

Dimensions: 265 (L) × 72 (W) × 21 (H) mm

Weight : Approx. 380g

Included accessories:

Instruction manual, Battery, Adjustment screwdriver, soft ware,
wind shield, RS-232 connecting cable, 9 pins to 25 pins gender
changer,
3.5 ϕ plug, Carrying case

Optional accessories:

Microphone extension cable (5M or 10M) 、 Sound Level
Calibrator 、 Tripod

